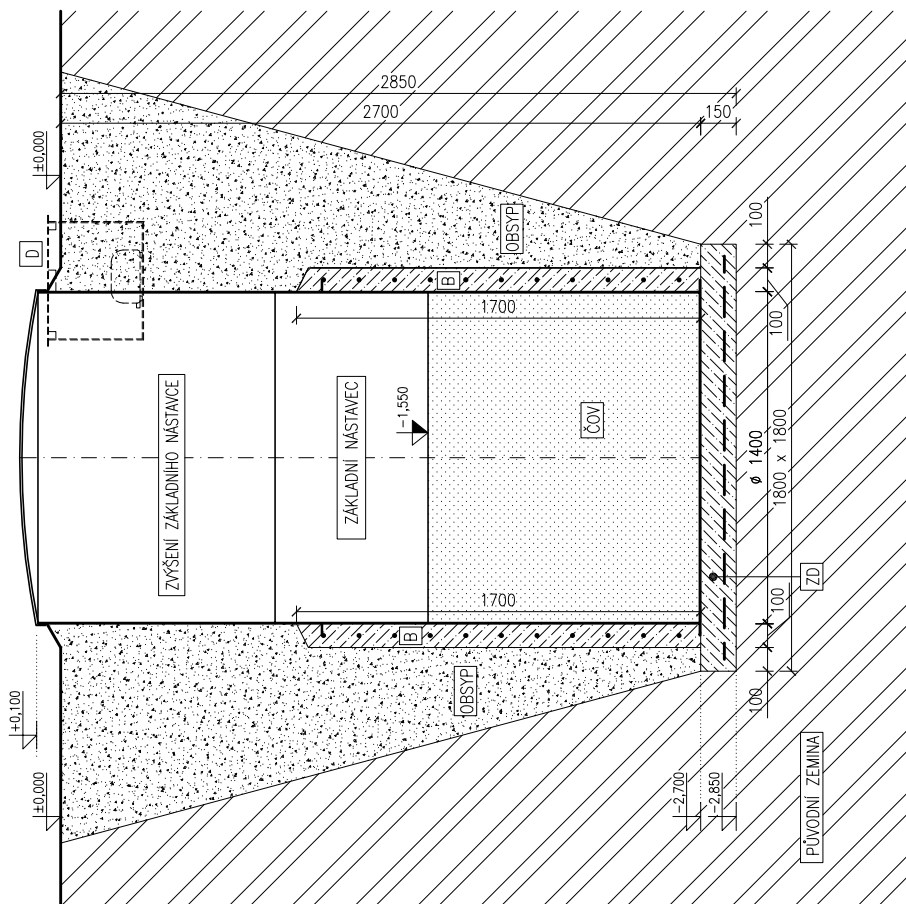
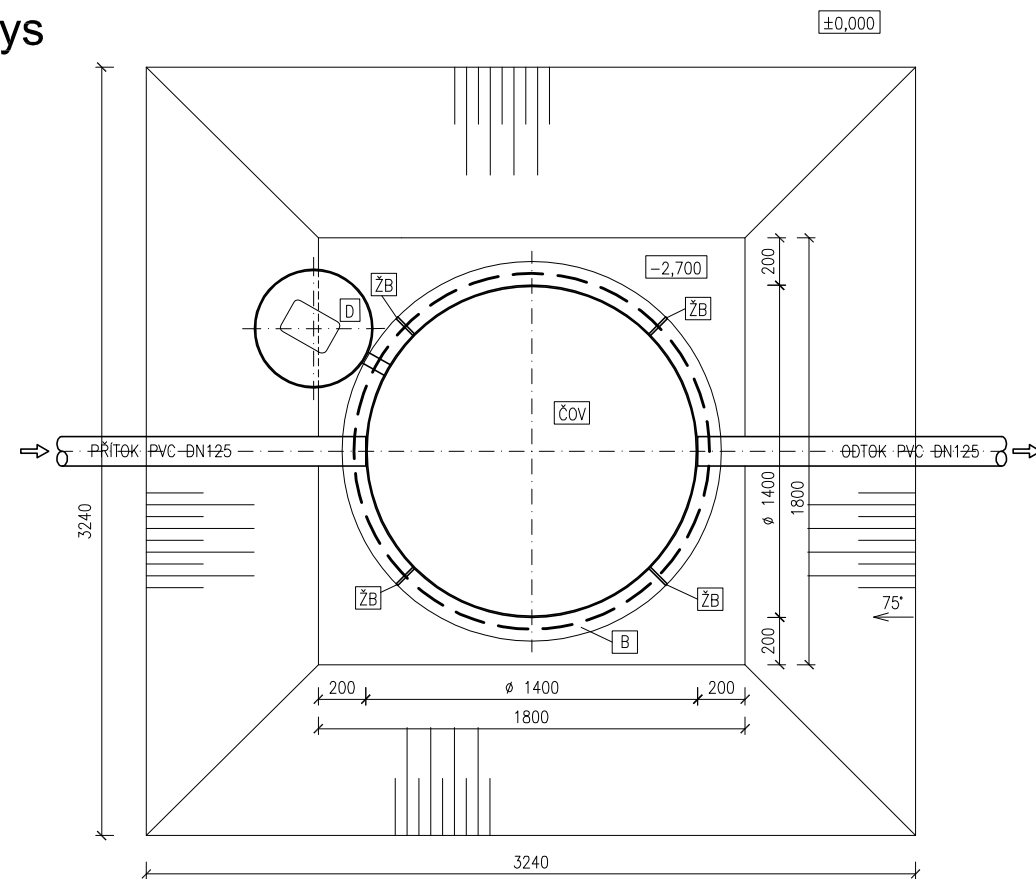


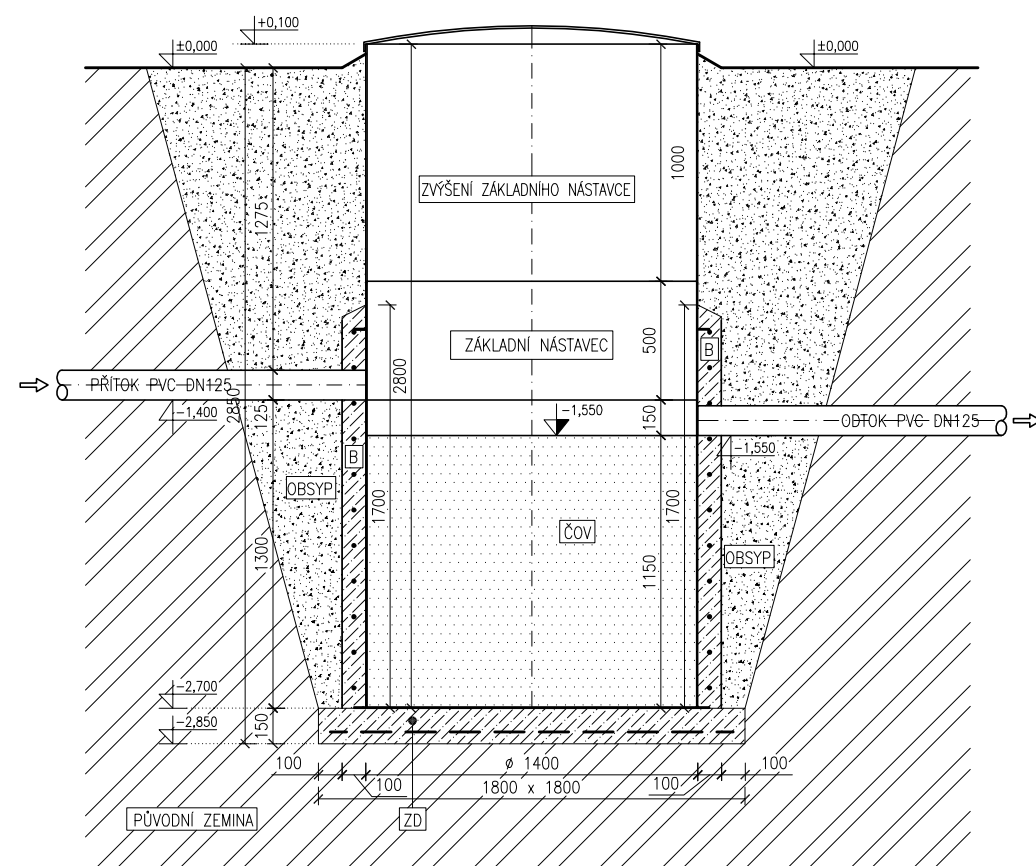
OSAZENÍ ČOV MICROCLAR AT6 včetně základního nástavce zvýšeného o 100cm a žeber pro obetonování

při výskytu zvýšené úrovně hladiny podzemní vody, je nutno nádrž ČOV alespoň částečně obetonovat

Půdorys



Řez



Řez

Legenda:

- ČOV**
BIOLOGICKÁ ČISTÍRNA ODPADNÍCH VOD
TYP: MICROCLAR AT6
PLASTOVÁ NÁDRŽ ø1400mm, v.1800mm
- D**
PLASTOVÁ ŠACHTA NA MEMBRÁNOVÉ DMÝCHADLO ø500mm, v.400mm
- ZD**
BETONOVÁ ZÁKLADOVÁ DESKA S KARI SÍŤ
BETON B15, KARI SÍŤ Q188
- OBSYP**
PISEK NEBO TRÍDĚNÝ DROBNÝ ŠŤĚRK,
PŘÍPADNĚ ZPĚTNÝ OBSYP Z PŘEDSÍTEHO VÝKOPOVÉHO MATERIÁLU
BEZ KAMENŮ, JILU
- ŽB**
ŽEBRA PRO OBETONOVÁNÍ
- B**
BETON B15, KARI SÍŤ Q188, ROKSOROVÁ VÝZTUŽ ø8mm