

## AS–RAINMASTER ECO

Optimalizované zařízení pro využití dešťové vody v rodinném domě

**AS–RAINMASTER ECO je plně automatická provozní a monitorovací jednotka s čerpadlem, ovládáním a s integrovaným doplňováním pitné vody.**

Může být instalován ve sklepě, v garáži nebo v přízemní instalační místnosti každého rodinného domu. Voda je nasávána ze zásobníku přes nasávací hadici a je přiváděna až k zahradnímu zavlažování, pro splachování toalet a k plnění pračky. Pokud není k dispozici dostatek dešťové nebo šedé vody, doplní automaticky AS–RAINMASTER ECO pitnou vodou spotřebiče přes integrovanou, certifikovanou akumulaci nádrž.

### Nejúspornější zařízení na světě využívající dešťovou vodu

Při průměrném srovnání s ostatními zařízeními na dešťovou vodu šetří AS–RAINMASTER ECO efektivně 75% energie. Prostřednictvím AS–RAINMASTERu ECO se vydalo ASIO novou a inteligentní cestou. Výkon membránových čerpadel u AS–RAINMASTER ECO je optimálně přizpůsoben typickým spotřebičům v domě.

### Ekonomické šetření vody

**Ekologické využití dešťové a šedé vody je dnes aktuální a samozřejmé.**

AS–RAINMASTER ECO nyní pomáhá rozličnými způsoby a je atraktivní při využití dešťové vody. Významně nízká spotřeba energie a jeho o polovinu nižší cena v porovnání se srovnatelnými zařízeními na dešťovou vodu, je hodnocena v celkové bilanci velmi kladně. S AS–RAINMASTER ECO bude od teď využití dešťové a šedé vody ekonomičtější.

### Tichý provoz

**Vícetupňové otáčivé čerpadlo způsobuje, že hluková hladina dosahuje asi 65 dB(A).**

AS–RAINMASTER ECO je velmi tichý kolem 48 dB(A). To znamená, že má prakticky o 50% nižší emise hluku. V minulosti bylo zatížení využití dešťových vod hlukovými emisemi tak vysoké, že instalace vnořeného technického prostoru v domě nebyla vůbec možná. Toto se mění s příchodem zařízení pro využití dešťové vody AS–RAINMASTER ECO.

### Odpovídající design a promyšlená ergonomie

AS–RAINMASTER ECO zařízení na dešťovou vodu se prezentuje puristickou elegancí.



**SNADNO, RYCHLE  
KVALITNĚ A EKOLOGICKY!**

## Technické údaje

### Uživatelsky přátelský při údržbě, montáži a instalaci.

Montáž AS-RAINMASTER ECO není složitá. AS-RAINMASTER ECO je navržen pro umístění na stěnu. Membránové čerpadlo je jištěné proti náběhu na sucho, není zapotřebí první zavodnění. Uvedení do provozu se nastaví velmi komfortně.



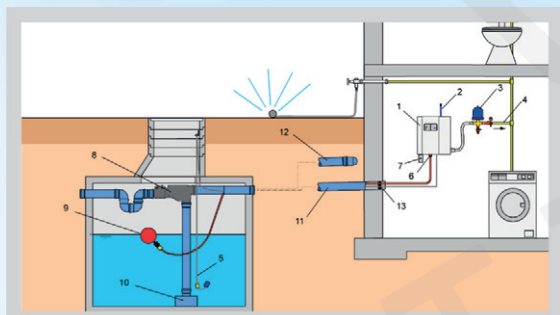
### Systémové využití dešťové vody

AS-RAINMASTER ECO může být použit skoro pro všechny typy zásobníků a zařízení na šedou vodu u novostaveb a při dovybavení rodinných domů. Také u zařízení pro využití šedých vod nebo jiných systémů je možno použít AS-RAINMASTER ECO pro zásobování spotřebičů.

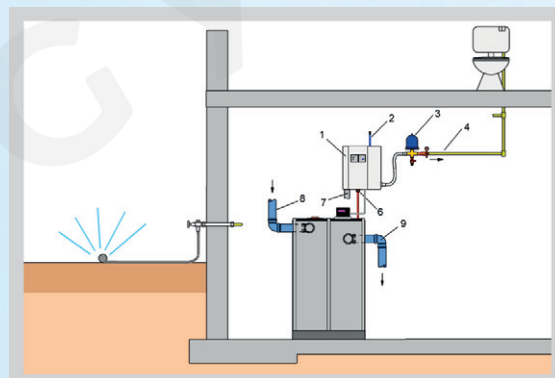
### Bezpečnost na prvním místě

Čerpadla, ovládání a plovák AS-RAINMASTER ECO budou zprovozněny s 24V jističem nízkého napětí. Přepínací síťový díl disponuje všemi důležitými, světově uznávanými zkušebními certifikáty. Alternativně může být provozován AS-RAINMASTER ECO také v rámci řešení ostrovních systémů např. 24V AKUsystem u fotovoltaického zařízení.

V DVGW-certifikovaném zařízení na dešťovou vodu AS-RAINMASTER ECO je integrován volný odtok. Pitná voda a použitá/užitková voda se nesmí a nemůže nikdy mísit. AS-RAINMASTER ECO splňuje celosvětově nejvyšší nároky na kvalitu a bezpečnost.



- |  |   |
|--|---|
| 1 - zařízení na dešťovou vodu AS-RAINMASTER ECO  | 10 - zklidnění příchozí vody                            |
| 2 - přípojka na pitnou vodu                      | 11 - ochranné potrubí pro sací přípojku a kabel senzoru |
| 3 - sada tlakového připojení s expanzní nádržkou | 12 - přívod dešťové vody                                |
| 4 - tlakové vedení ke spotřebiči                 | 13 - stěnová průchodka MD-100                           |
| 5 - plovák                                       |   |
| 6 - sací potrubí                                 |   |
| 7 - nouzový přepad                               |   |
| 8 - filtr pro dešťovou vodu AS-PURAIN            |   |
| 9 - plovoucí nasávací filtr SAUGSAGF             |   |



- |  |
|--|
| 1 - zařízení na dešťovou vodu AS-RAINMASTER ECO  |
| 2 - přípojka na pitnou vodu                      |
| 3 - sada tlakového připojení s expanzní nádržkou |
| 4 - tlakové vedení ke spotřebiči                 |
| 5 - plovák                                       |
| 6 - sací potrubí pro vycištěnou šedou vodu       |
| 7 - nouzový přepad                               |
| 8 - přívod šedé vody                             |
| 9 - nouzový přepad pro šedé vody                 |

## Příslušenství

### AS-RAINMASTER ECO-FS

Separátní ukazatel stavu plnění je speciálně vyroben pro vestavbu do AS-RAINMASTER ECO. Takto máte hladinu ve vašem zásobníku pořád na očích.

### Sací sestava

### Sací hadice

## AS-RAINMASTER ECO – reference

AS-RAINMASTER ECO pomáhá celosvětově šetřit vodu ve stále více zemích. V prvním roce po uvedení na trh už přes 1500 spokojených zákazníků ušetří s AS-RAINMASTER ECO velké množství vody a elektrické energie.

